

全身MRI検査について：DWIBS

- 当院のMRI装置は、昨今話題になっています「全身MRI検査」に対応しています。全身MRI検査は、全身のがんの広がりを表示する検査に応用されています。下の画像は、FDG-PETと全身MRI検査による悪性リンパ腫の描出比較をおこなった画像です。

FDG-PETと全身MRI検査による悪性リンパ腫の描出比較をおこなった例

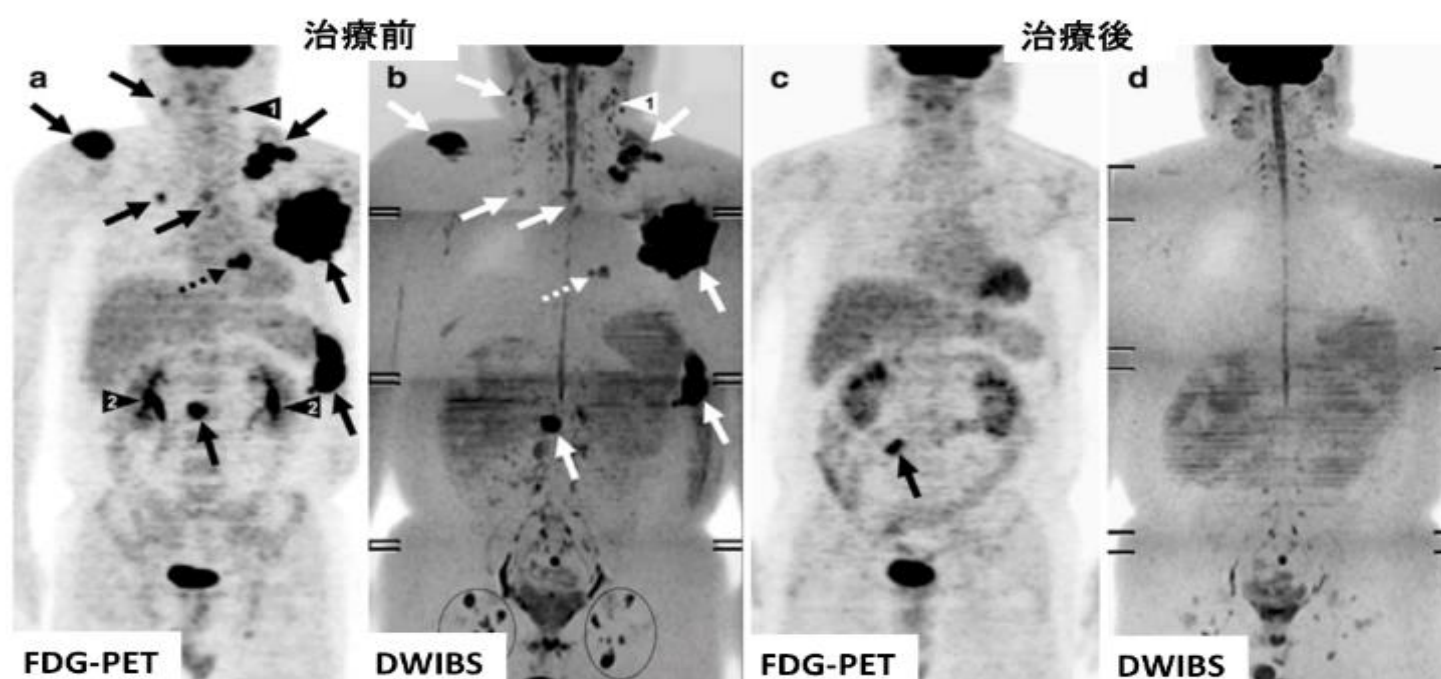


Fig. 10 Comparison of pre- and post-chemotherapy FDG-PET and DWIBS images in a 44-year-old man with diffuse large B-cell lymphoma. **a** Coronal maximum intensity projection FDG-PET and **b** coronal maximum intensity projection DWIBS images before initiation of chemotherapy. Both images show cervical, bilateral supra/infralavicular, mediastinal, left axillary, para-aortic lymph node, and splenic involvement (arrows), and cardiac involvement (dashed arrow). **c** FDG-PET and **d** DWIBS images at the end of treatment show resolution of all pre-existing lesions. **a, b** A limitation of DWIBS is that discrimination between normal and metastatic lymph nodes is still based on size criteria; the FDG-PET positive left cervical lymph node (arrowhead 1) cannot conclu-

sively be identified as malignant on DWIBS (arrowhead 1). DWIBS also shows prominent bilateral inguinal lymph nodes (encircled) which are normal according to FDG-PET. On the other hand, thanks to its higher spatial resolution, DWIBS visualizes two separate cardiac lesions (dashed arrow), whereas FDG-PET shows only one large cardiac lesion (dashed arrow). DWIBS also allows better evaluation of the urinary tract than FDG-PET, where potential lesions can be obscured because of FDG accumulation (arrowheads 2). **c** Note the physiological FDG uptake in the large intestine (arrow), which should not be confused with persistent malignant lymphoma

左2枚は治療前。PETもDWIBSも腫瘍をよく映し出しています。右2枚は治療後。両者は腫瘍の消失をよく映しています。全身MRI検査とPET検査を比較した際、全身MRI検査は被ばくがないこと、ブドウ糖を使用しないため糖尿病の患者様にも検査いただける等のメリットがあります。

ご参考

Body DWI研究会

代表世話人挨拶の抜粋

<http://bodydwi.kenkyuukai.jp/special/?id=25466>

全身MRI検査,PET-CT 比較

PET-CTとの比較	DWIBS	PET-CT
被ばく	なし	あり
薬剤・注射	なし	あり ＊ 検査薬(放射性同位体) を注射
検査時間	60分	注射を含め60分以上
検査前処置	なし	注射後一定時間待機する必要
検査後処置	なし	放射能が下がるまで待機
撮像ができない患者さま	MRIを受けることが出来ない方	糖尿病・腎不全の患者さま
キャンセル	当日キャンセル可能	検査薬の準備が必要なため キャンセル料が発生

対象疾患

頸部：咽頭がん、甲状腺がん

胸部：食道がん、乳がん

腹部：肝臓がん、胆のうがん、胆管がん、膵臓がん、大腸がん、子宮がん、卵巣がん、尿路系がん（腎臓・尿管・膀胱・前立腺）

その他：悪性リンパ腫

※空気を多く含む肺は苦手としております。

各種ドック追加項目

DWIBSドック(全身がん検査)

- PET-CTに代わる次世代の全身がん検査です
体への負担も軽く、1時間程度で広い範囲の検査ができます。
- DWIBS検査は全身のがんを調べます。肺がんの診断には比較的不向きだとされています。
そのため、胸部CTとの併用受診をおすすめしております。
- DWIBSドック(全身がん検査) 40,000円
- DWIBSドック(全身がん検査) + 胸部CT 50,000円

肺がん検診(ドック)

- 当院ではCTを用いて短時間、低線量で行います。 線量80%～90%カット
肺がん検診 CT 13,000円
- 当日、医師の診察はございません。検査結果は郵送